

RESUME

Au sein des crèches, tout est pensé pour le bien-être de l'enfant souvent au détriment de l'adulte qui s'en occupe toute la journée. Une équipe multidisciplinaire a rédigé un guide des bonnes pratiques concernant les aspects de sécurité et de santé au travail dans les crèches. L'équipe a recueilli des informations dans la littérature scientifique, mais surtout auprès des personnes du terrain qui connaissent le mieux leur situation de travail et ses exigences.

Elle a utilisé le guide de concertation Déparis (DEpistage PArticipatif des RISques, Malchaire, 2003) qui a permis, au cours de réunions avec l'ensemble des acteurs, d'aborder tous les aspects de la situation de travail et de réunir des mesures concrètes de prévention. Une fois les informations traitées, l'ébauche du guide a été relue par des puéricultrices(trices) qui ont livré leurs commentaires pour sa finalisation. Le guide s'articule autour de 2 sections principales : facteurs de risques et conception/aménagement.

Objectif: créer un outil d'information et de formation

Equipe multidisciplinaire

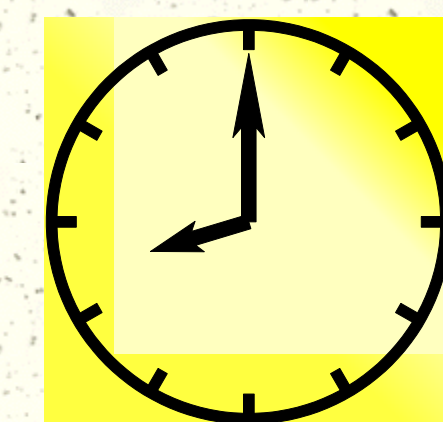
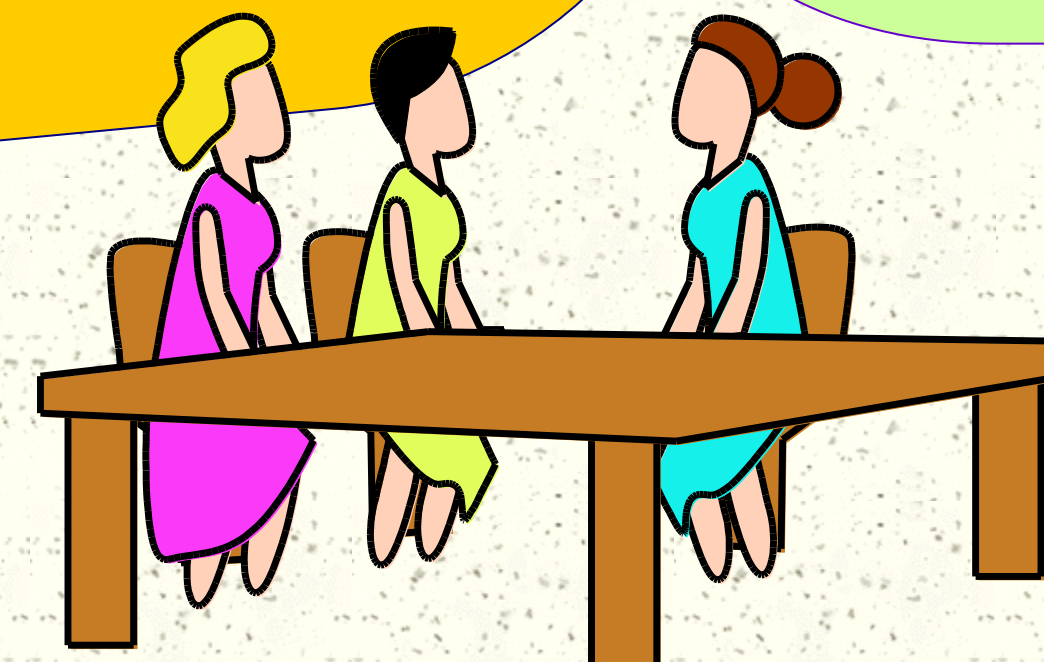
Ergonome

Kinésithérapeute

Médecin du travail

- Revue de la littérature
- Choix de la méthode d'analyse
- Adaptation du guide de concertation Déparis au domaine des crèches avec l'aide d'une puéricultrice (Stratégie SOBANE, Professeur Jacques MALCHAIRE Unité Hygiène et Physiologie du Travail de l'Université Catholique de Louvain)

Réunion au sein de 15 crèches



Réunion de 2 heures

- 2 membres de l'équipe multidisciplinaire
- 3 membres de la crèche (responsable et travailleurs)

THEMES ABORDES

1. Les aires de travail
2. L'organisation technique entre postes
3. Les emplacements de travail
4. Les risques d'accident
5. Les commandes et signaux
6. Le matériel de travail
7. Les manutentions
8. La charge mentale
9. L'éclairage
10. Le bruit
11. Les ambiances thermiques
12. Les risques chimiques et biologiques
13. Les relations de travail entre travailleurs
14. L'environnement social local et général
15. Le contenu du travail
16. L'environnement psychosocial

REALISATION D'UN GUIDE DES BONNES PRATIQUES DE SECURITE ET DE SANTE DANS LES CRECHES PAR UNE DEMARCHE D'ERGONOMIE PARTICIPATIVE

SEUTIN Deborah

Service de Santé au Travail Multisectoriel, 32 rue Glesener, 1630 Luxembourg, Grand-Duché de Luxembourg, deborah.seutin@stm.lu

DELAUNOIS Magali, LEMPEREUR Ingrid, MAJERY Nicole, ANISET Emile, Service de Santé au Travail Multisectoriel,

Luxembourg, Grand-Duché de Luxembourg

MALCHAIRE Jacques

Unité Hygiène et Physiologie du travail, UCL, Belgique

- 159 propositions d'amélioration proposées par les puéricultrices/ responsables hiérarchiques

- Autres solutions et propositions d'amélioration émises par l'équipe multidisciplinaire

Quels sont les éléments concrets nécessaires pour que la situation de travail future soit optimale ?(Eléments déjà présents et éléments nouveaux)

1. LES AIRES DE TRAVAIL

Par activité : Accueil des enfants, jeux, aide au lavage des mains / w-c, cuisine et salle à manger, soins, mise à la sieste...

Situation souhaitée:

- Les espaces de travail sont de taille moyenne et chaque éducateur(trice) a la possibilité de voir certains de ses collègues
- Les dimensions des espaces de travail et des voies de circulation sont suffisantes, les accès sont directs, faciles, de largeur > 80 cm
- Les voies pour personnes sont bien organisées, de même que les voies pour sortir les poussettes, chariots...
- Les zones et plans de travail sont bien rangés, sans encombrement inutile par des objets, jouets, barrières pour les enfants
- Ils sont propres et agréables avec vue sur l'extérieur par des fenêtres propres
- Les lieux de rangement sont suffisants et adéquats
- Les barrières pour les enfants sont suffisamment hautes pour être visibles
- Elles s'ouvrent facilement et dans les deux sens

A surveiller

- L'ordre général et l'encombrement par des objets étrangers au travail, particulièrement des voies d'accès
- Les voies d'accès pour les poussettes
- L'emplacement des objets liés au travail
- La propreté et l'esthétique générale
- L'état du sol : de niveau, uni, solide, non glissant
- La vue sur les autres éducateurs(trices) et vers l'extérieur

Aspects à étudier plus en détails:



TOTAL échantillon

33 puéricultrices
14 responsables hiérarchiques



- Rédaction d'une 1ère ébauche relue par les puéricultrices de 12 crèches
- Correction et impression du guide
- Distribution aux crèches

Guide téléchargeable sur le site: www.stm.lu