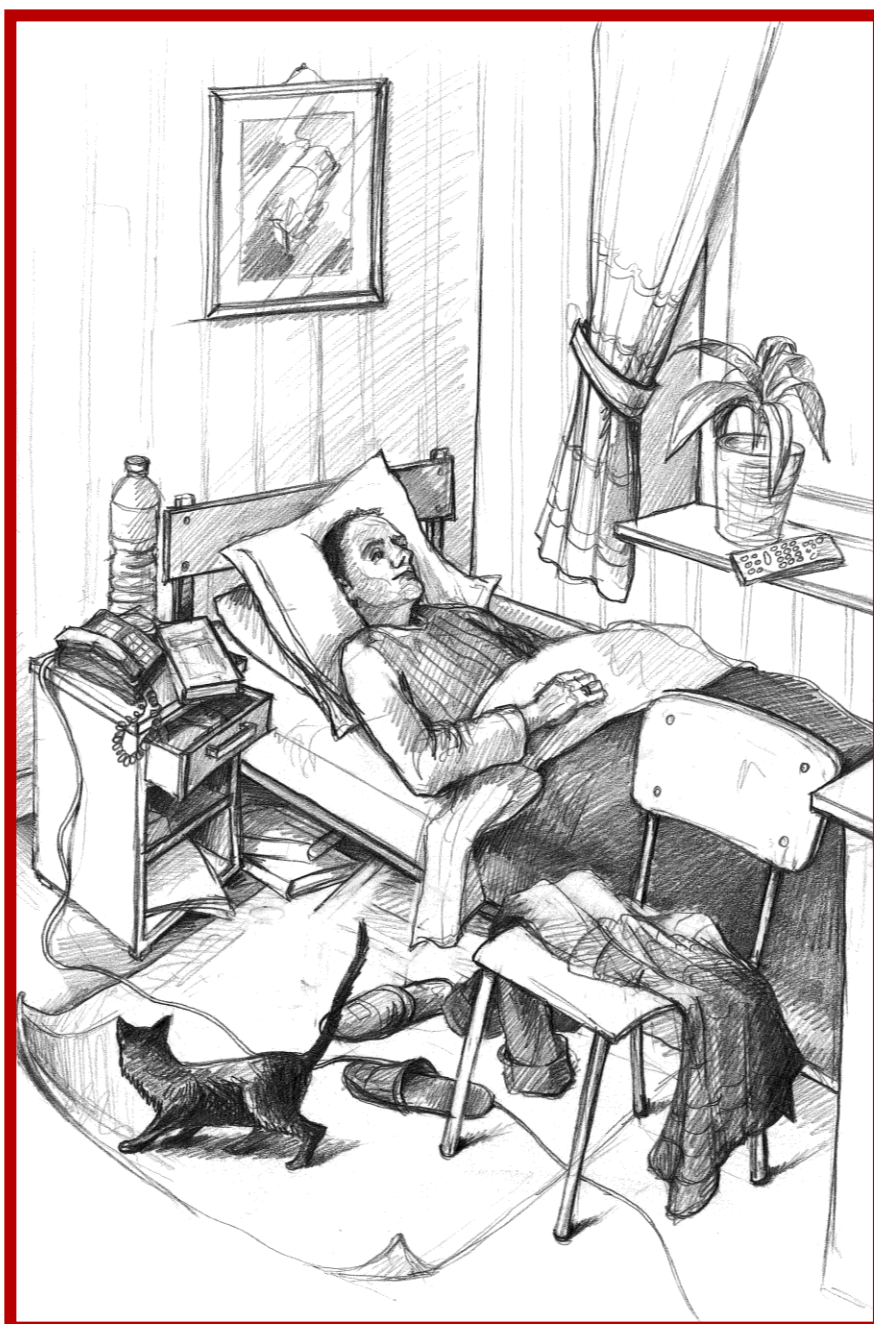
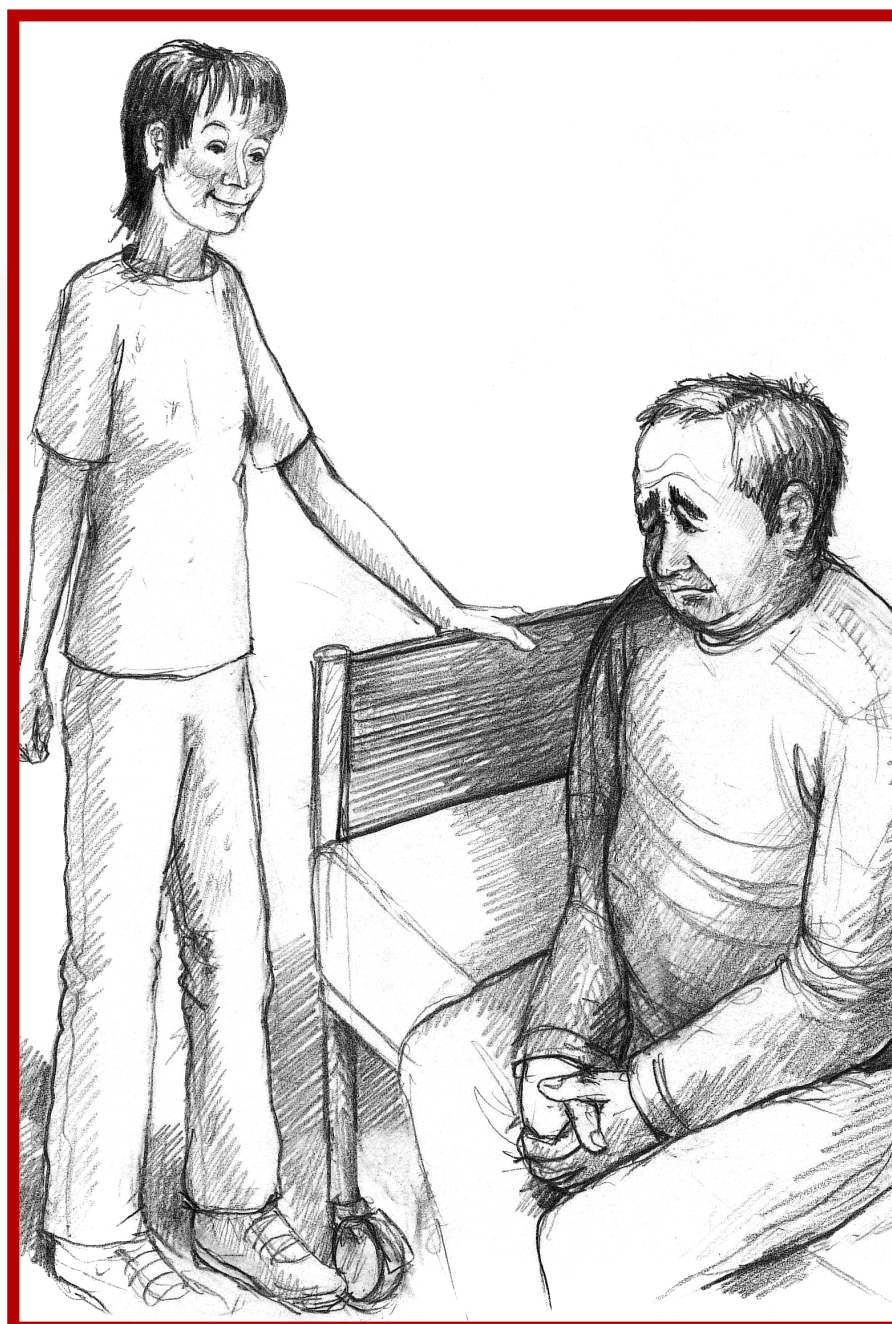


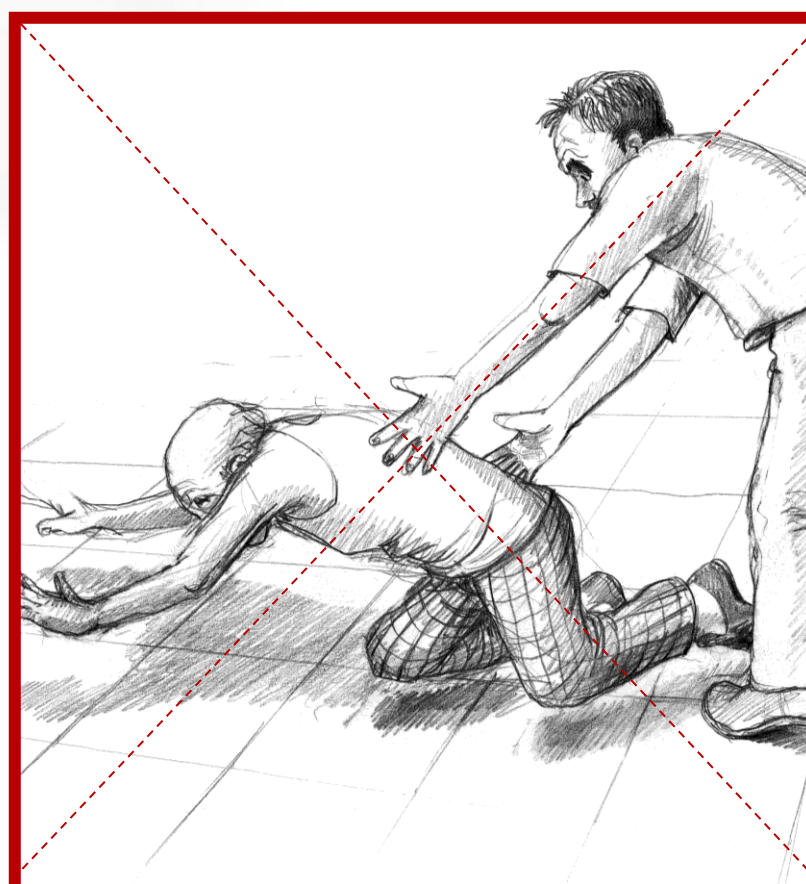
Planen Sie Ihre Transfers und ...



1. Bewerten Sie das **Umfeld** (Achten Sie auf die Höhe des Bettes)



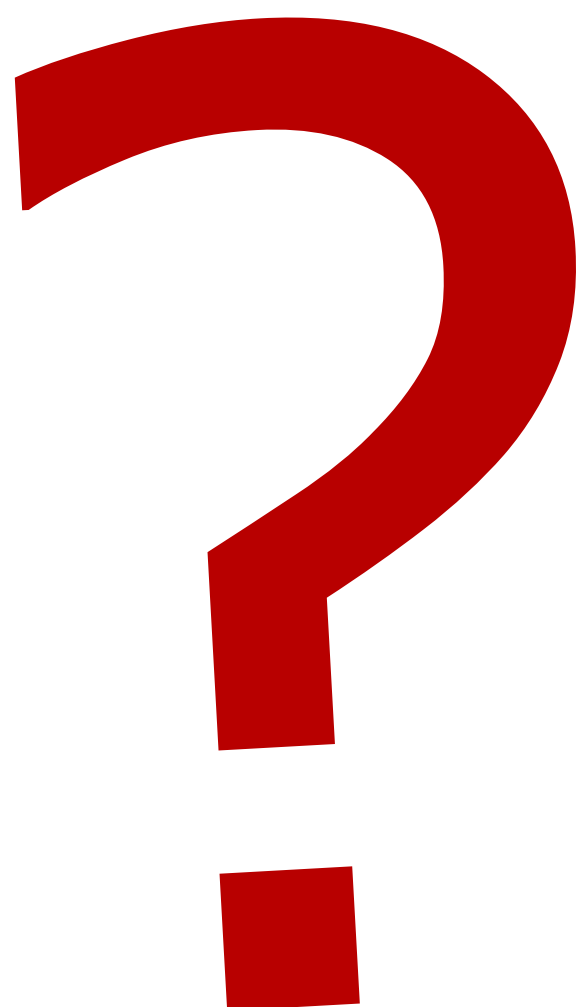
2. Schätzen Sie den **Patienten** ein, **seine verbleibenden Möglichkeiten**



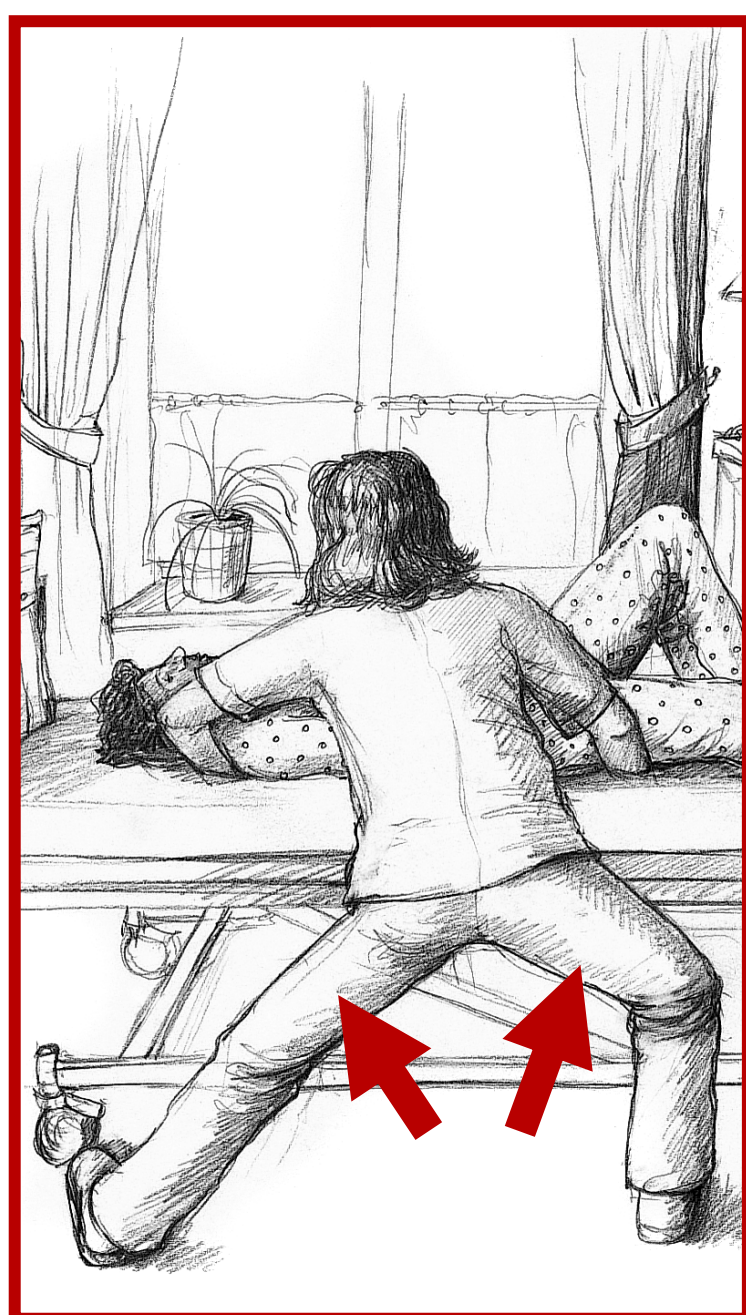
3. Achten Sie auf die **Sicherheit des Patienten**



4. Schätzen Sie die Notwendigkeit eines **passenden, technischen Hilfsmittels** ein



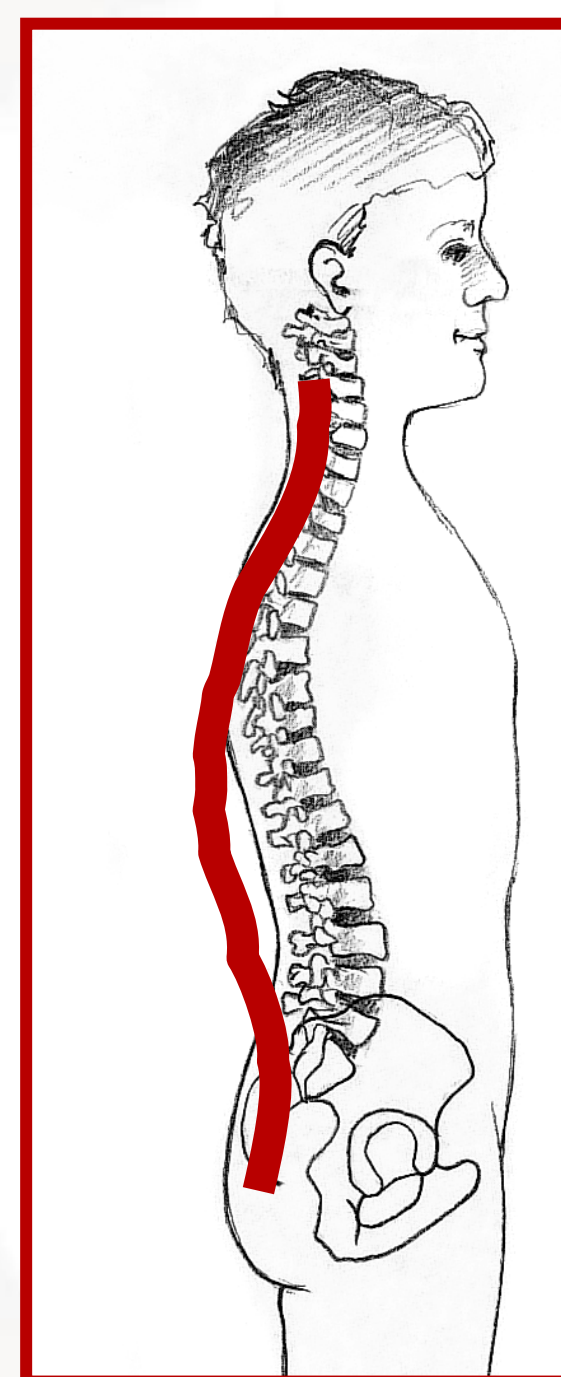
5. Wählen Sie eine **passende Technik** (alleine; zu zweit ?)



9. Benutzen Sie Ihre **Beine** als **Motor** der Bewegung



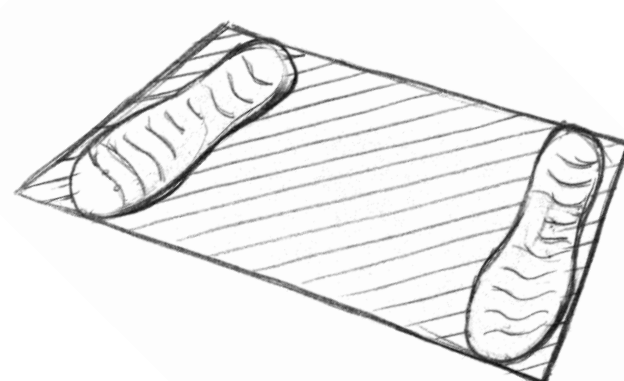
6. Kommunizieren Sie, erklären Sie durch **Sprache** und **Berührung**



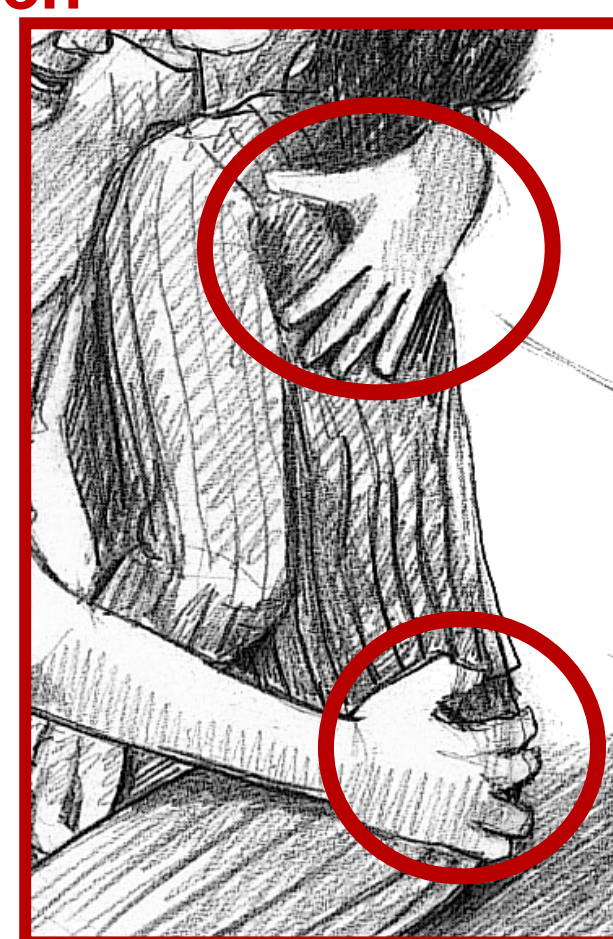
7. Halten Sie Ihren **Rücken** **entsprechend seiner natürlichen Krümmungen**



8. Seien Sie **nah am Patienten**



10. Achten Sie auf die Ausrichtung und die Mobilität Ihrer Füße, seien Sie **stabil !**



11. Achten Sie auf die **Qualität Ihrer Griffe !**



.. handeln Sie, um Risiken zu reduzieren!