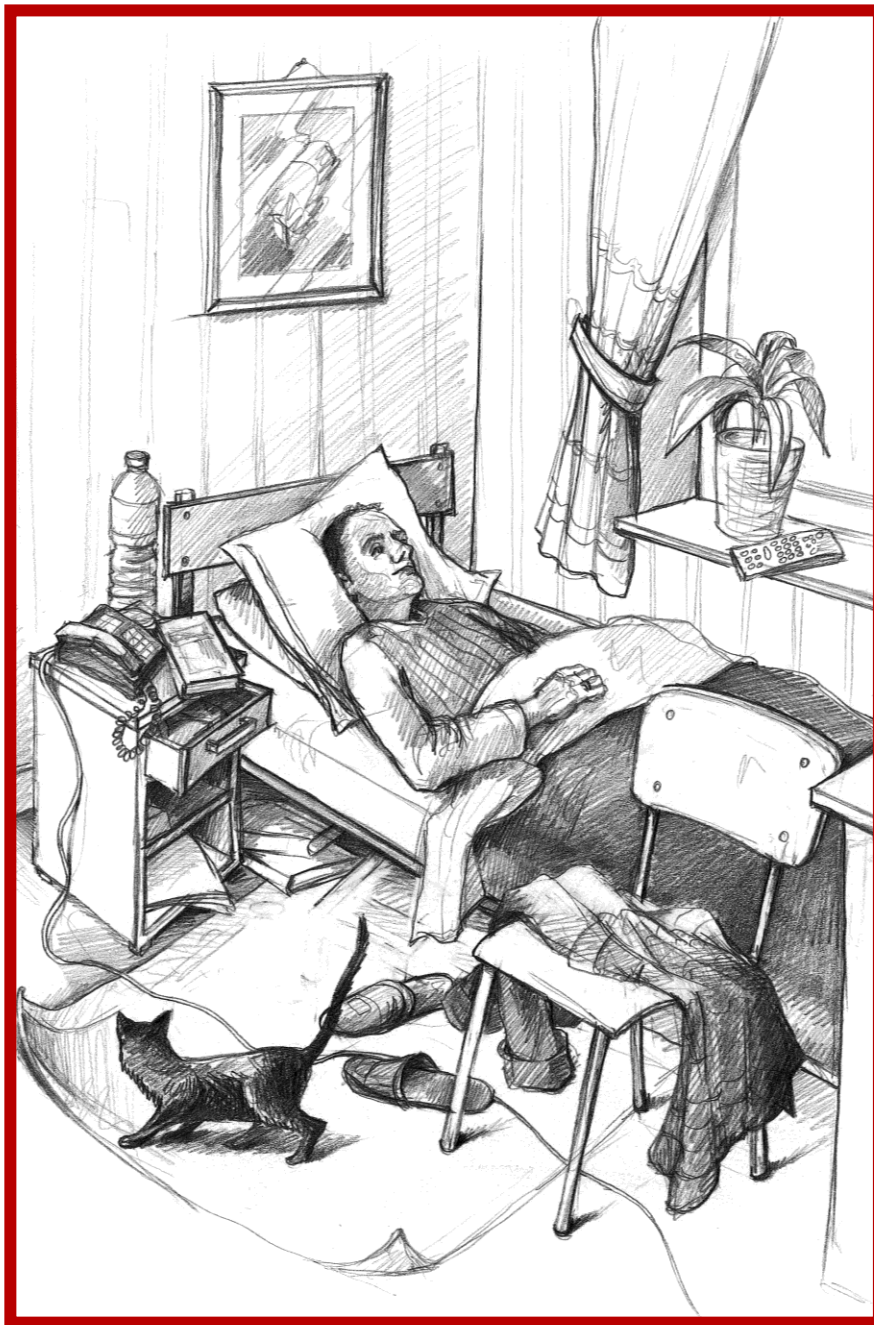
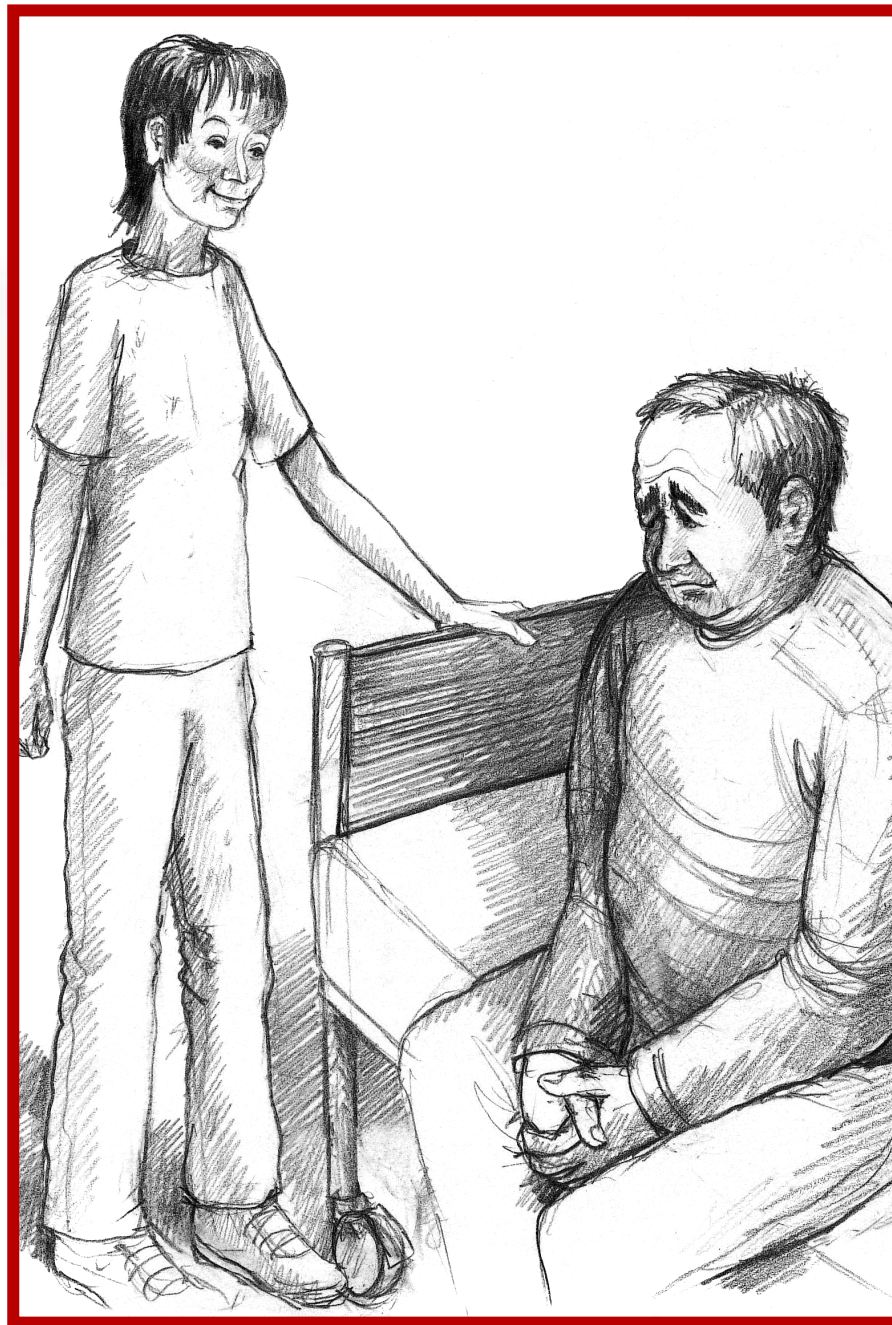


Évaluez vos transferts et ...



1. Évaluez l'environnement

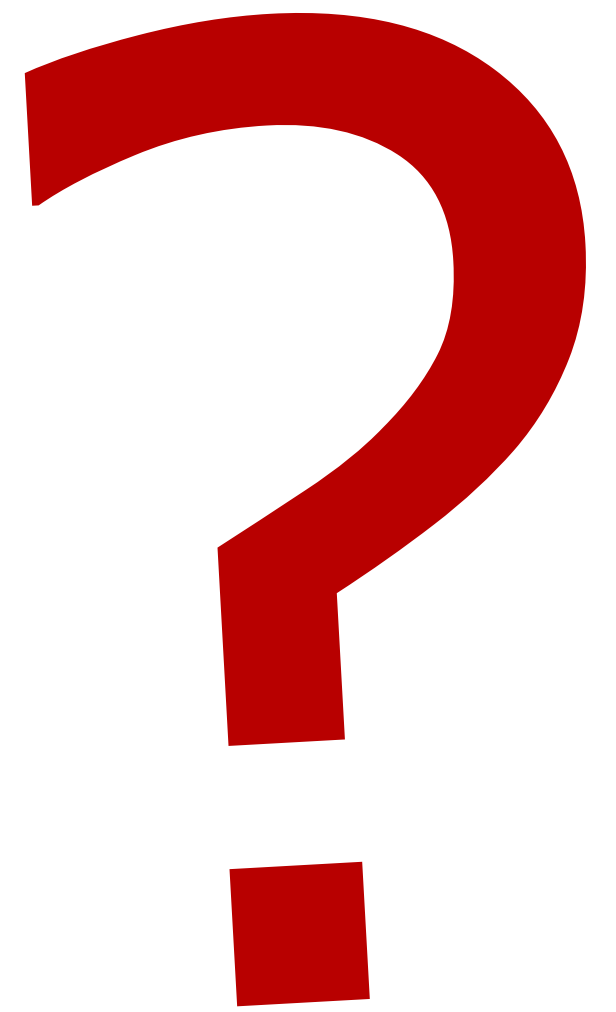


2. Évaluez le patient

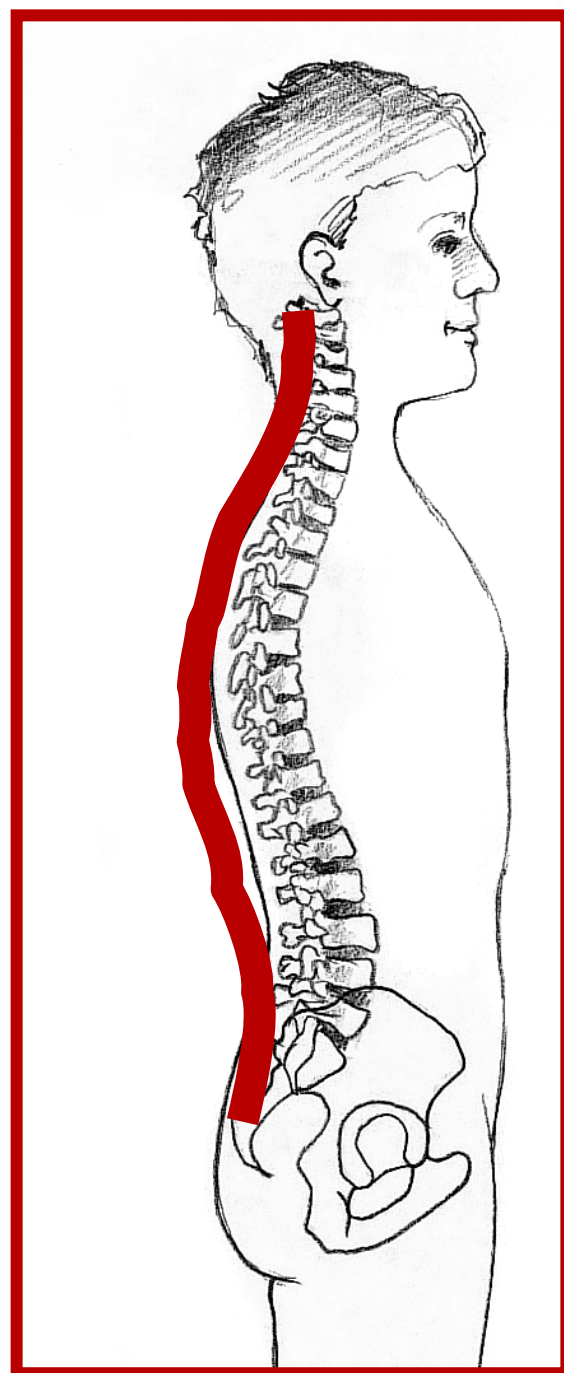


3. Évaluez la nécessité d'une aide technique adaptée

4. Choisissez une technique adaptée



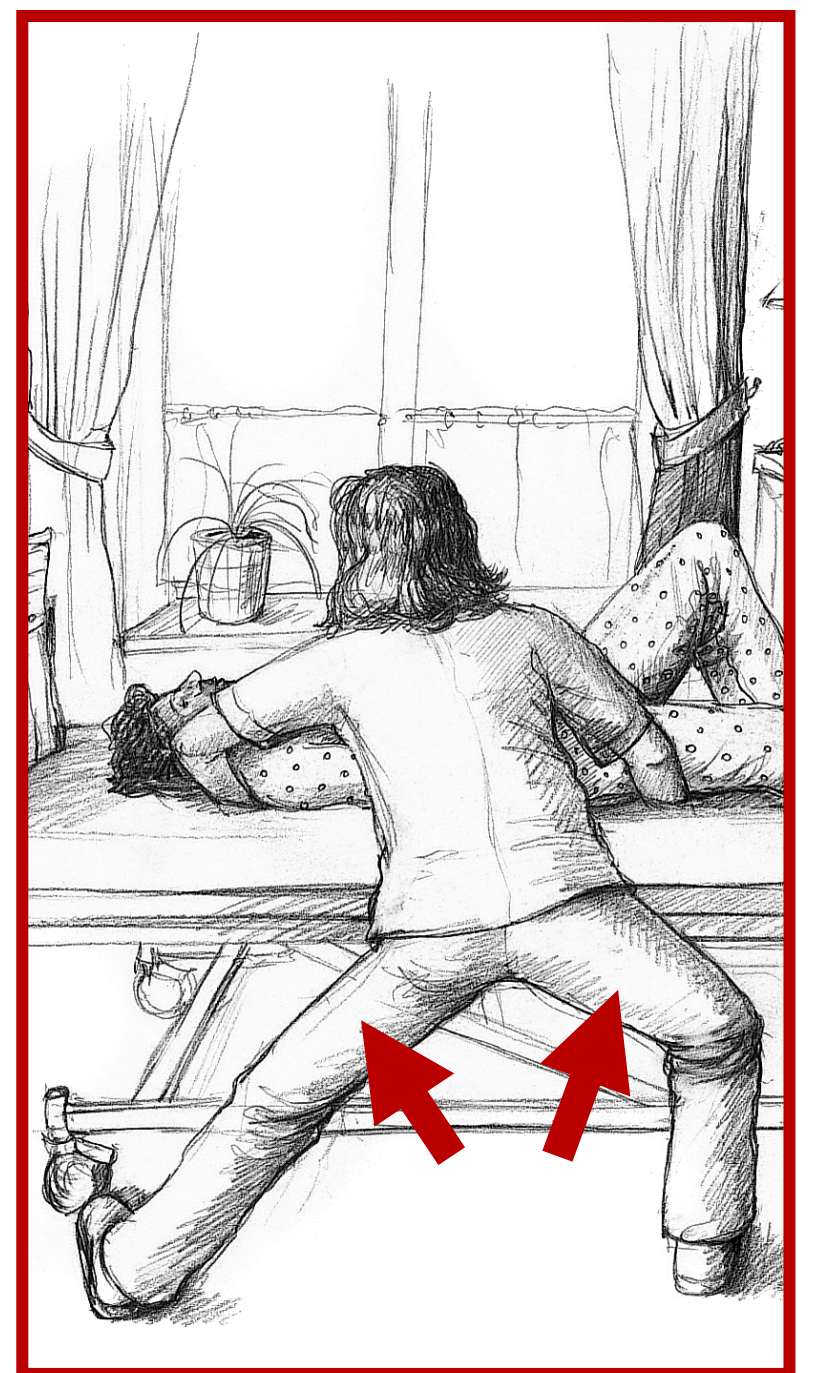
5. Communiquez par la parole et le toucher



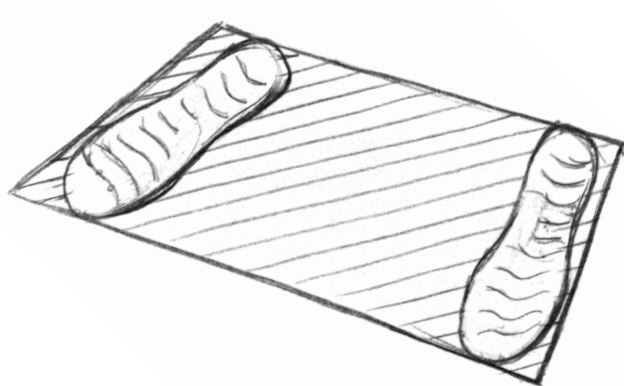
6. Maintenez votre dos selon ses courbures naturelles



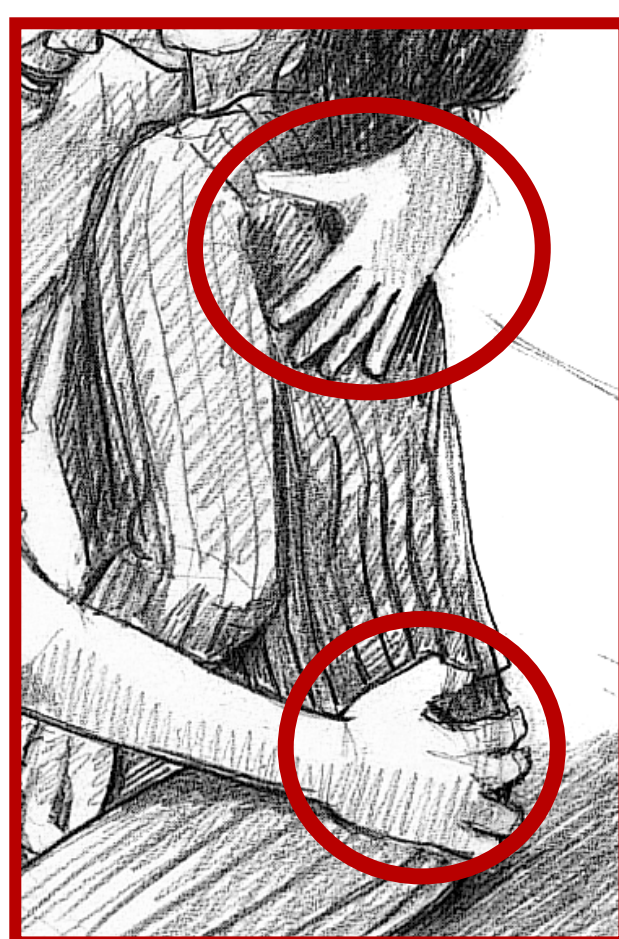
7. Soyez proche du patient



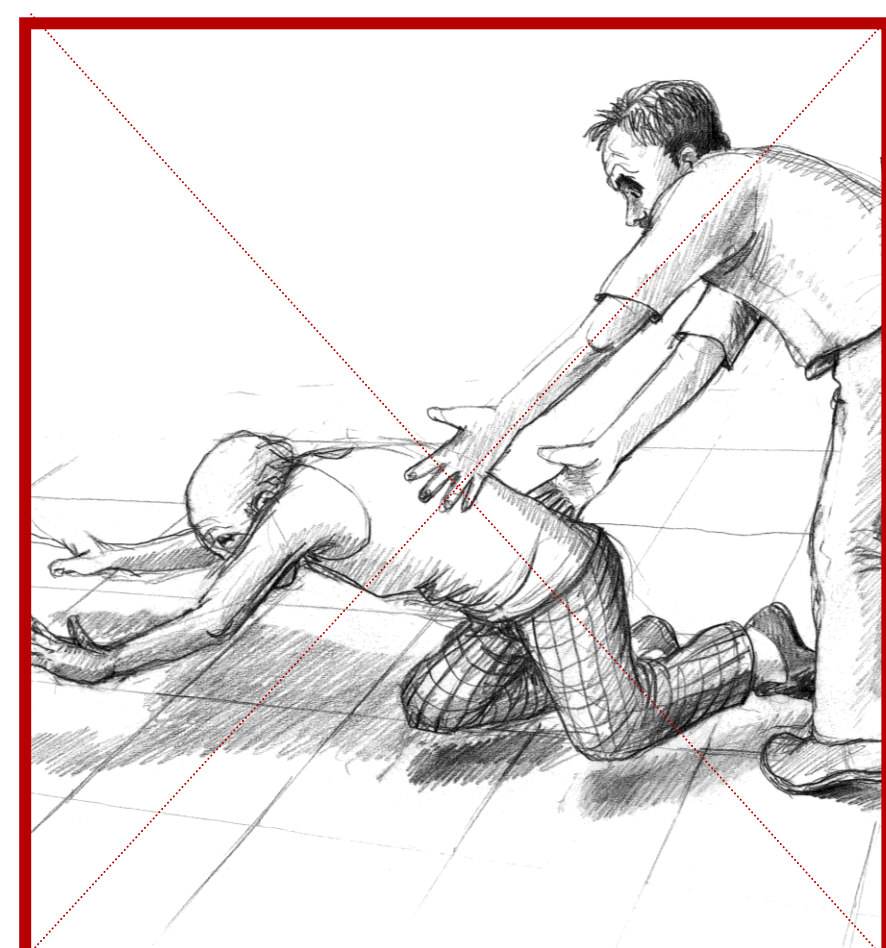
8. Utilisez vos jambes comme moteur du mouvement



9. Veillez à l'orientation et à la mobilité de vos pieds, soyez stable !



10. Soignez la qualité de vos prises



11. Veillez à la mise en sécurité du patient



... agissez pour réduire les risques !